

Conceitos básicos sobre as máscaras FFP

1

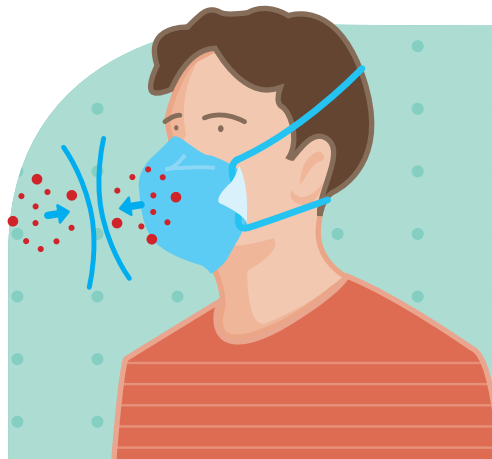
Qual é a diferença entre uma máscara cirúrgica e uma máscara FFP?



Máscara cirúrgica

Protege principalmente o ambiente do utilizador de gotículas exaladas

(é um produto médico, testado de acordo com a norma EN 14683).



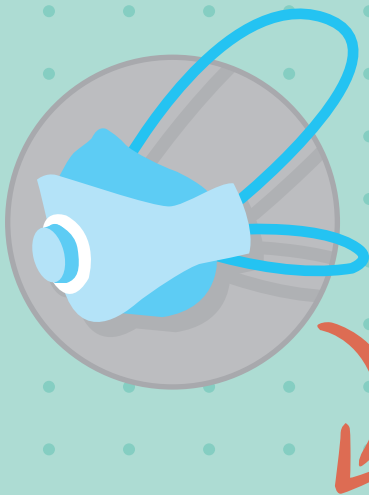
Máscaras FFP

Protege principalmente o próprio utilizador de partículas tais como pó e aerossóis. São produtos de segurança industrial, testados de acordo com a norma EN 149.

Sem válvula de exalação: também protege o ambiente do utilizador.
Com válvula de exalação: protege apenas o utilizador.



Tipos de máscaras FFP



Máscaras dobráveis

- + Dobradas para poupar espaço
- Desdobrá-las e encaixá-las corretamente pode ser complicado e pode levar a erros de aplicação.



Máscaras com estrutura de rede externa

- + fácil manuseamento
- + em muitos casos mais resistentes à deformação do que as máscaras dobráveis

M

- + As máscaras Moldex com rede externa têm uma estrutura 3D para um ajuste confortável e seguro.

MOLDEX

Conceitos básicos sobre as máscaras FFP

2

Ajuste das máscaras FFP

As máscaras FFP devem encaixar bem para assegurar que o mínimo possível de ar não filtrado passe entre o rosto do utente e a máscara.



M

As máscaras Moldex FFP não requerem um clipe metálico para o nariz. Graças ao desenho flexível ActivForm® 3D, adaptam-se automaticamente às características e movimentos faciais do utilizador.

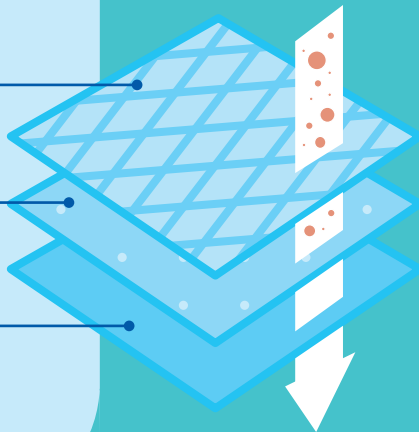
Muitos modelos têm um clipe nasal de metal que deve ser ajustado e verificado regularmente para um ajuste adequado.

Estrutura das máscaras de FFP

Duramesh®
estrutura
externa

Material
filtrante

Tecido
fiado



M

As máscaras de FFP consistem principalmente em velo fundido de fibras filtrantes e tecido de suporte fiado.

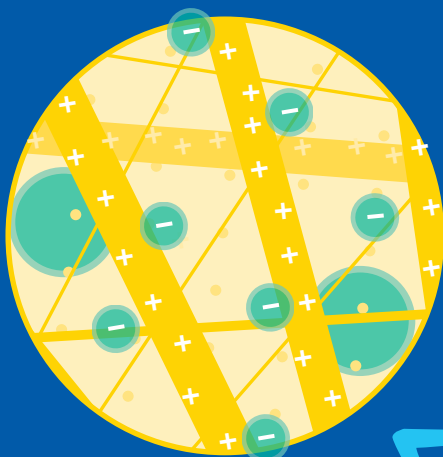
As máscaras Moldex FFP também têm uma cobertura exterior de proteção semelhante a uma rede chamada Duramesh®. Esta cobertura assegura um ajuste confortável e seguro, mesmo após longos períodos de utilização. Outros elementos tais como elásticos ou válvulas estão também incluídos. A Moldex fabrica quase todas as peças internamente.

Filtros de partículas

O filtro funciona como uma peneira. O tecido feito de fibras finas e com carga electrostática filtra as partículas, mesmo as mais pequenas do que um milésimo de milímetro

M

A Moldex fabrica todos os filtros de partículas internamente na Alemanha. Têm baixa resistência respiratória para uma respiração fácil e duradoura.



MOLDEX

Níveis de proteção das máscaras FFP

FFP 1

80%

...
De todas as partículas no ar são filtradas.

As máscaras FFP1 protegem contra poeiras não perigosas em concentrações até 4 vezes superiores ao valor limite de exposição.



FFP 2

94%

...
De todas as partículas no ar são filtradas.

As máscaras FFP2 protegem contra partículas nocivas e agentes biológicos no ar do grupo de risco 2 em concentrações até 10 vezes superiores ao valor limite de exposição.



FFP 3

99%

...
De todas as partículas no ar são filtradas.

As máscaras FFP3 protegem contra partículas nocivas, cancerígenas e radioativas, bem como contra agentes biológicos do ar dos grupos de risco 2 e 3 em concentrações de poluentes até 30 vezes superiores ao valor limite exposição.



CE

Rotulagem CE

As máscaras FFP devem cumprir os requisitos da EN 149: 2001 + A1: 2009 e ser certificadas de acordo com o Regulamento da UE (UE) 2016/425. KN95 e N95 não são níveis de proteção aprovados na Europa!

Conceitos básicos sobre as máscaras FFP

4

Máscaras FFP com válvula de exalação



A válvula na máscara FFP é um elemento de conforto adicional. Abre-se quando se expira e permanece bem fechada quando se inspira. Desta forma, o ar quente e húmido exalado é expulso da máscara. Isto assegura um clima mais agradável dentro da máscara e a exalação é mais fácil.

- + **Clima agradável dentro da máscara FFP.**
- + **Ajuda a exalação.**
- **Sem proteção para o ambiente.**

M

As válvulas patenteadas das máscaras Moldex FFP abrem mesmo com uma exalação relativamente leve.

Reutilização de máscaras de FFP

As máscaras FFP marcadas com um „R“ de „reutilizáveis“ podem ser utilizadas para mais do que um turno de trabalho*.



Para as máscaras FFP marcadas com „NR“ para „não reutilizáveis“, a utilização é limitada a um turno de trabalho.

M

Todas as máscaras Moldex FFP marcadas com um „R“ têm uma vedação facial que pode ser limpada e desinfetada, e têm um filtro pregueado AirWave® de longa duração que oferece baixa resistência respiratória e uma capacidade de absorção muito elevada.



* Ao manusear agentes biológicos transportados pelo ar, devem ser tomadas medidas de higiene para evitar ou dificultar a dispersão do agente biológico fora do local de trabalho.

Quando se trabalha com radiação ionizante, as práticas devem ser concebidas para evitar ou minimizar, numa medida razoável possível, a libertação de efluentes radioactivos no ambiente.